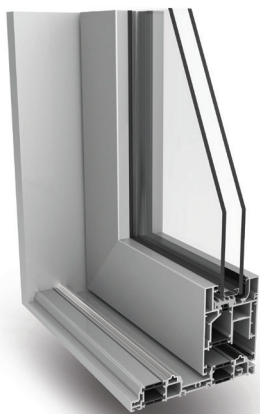


# ARMONIA-S

**ARMONIA-S** è l'alzante scorrevole che arreda l'ambiente abitativo con gusto e semplicità, linee e forme raffinate che si adattano perfettamente ad ogni stile abitativo. Disponibile con nodo centrale ridotto e soglie minimali, **ARMONIA-S**, oltre a proteggere dalle intemperie e dai rumori, grazie alla stabilità e alla robustezza dell'alluminio, è un serramento capace di adattarsi perfettamente ad ogni contesto conservando inalterate nel tempo le sue prestazioni. **ARMONIA-S: la semplicità al servizio del confort.**



VERSIONE **DIAMOND**



### PERMEABILITÀ ALL'ARIA

Classe 4



### TENUTA ALL'ACQUA

Classe E1200



### RESISTENZA AL VENTO

Classe C4

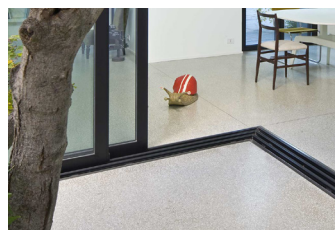
Prove fisico meccaniche su portafinestra 4450x2400mm.

#### DESCRIZIONE TECNICA

Aspetto esterno: Scorrevole su guide  
 Aspetto interno: Scorrevole su guide  
 Profondità telaio: 160mm  
 Profondità ante: 72mm  
 Sistema di accessori: Alzante scorrevole  
 Portata massima ante: 400Kg  
 Spazio vetro nelle ante: Da 13 a 63mm

#### DESCRIZIONE COSTRUTTIVA

Protezione dell'alluminio dopo il taglio  
 Squadrette cianfrinate o spinate, sei per angolo  
 Incollaggio strutturale dell'angolo  
 Spugne sottovetro  
 Guarnizione vetro esterno continua ed incollata  
 Spazzolini di tenuta con pinna centrale  
 Guarnizione di battuta in espanso



#### SOGLIE RIBASSATE

Le soglie ribassate o semi-incassate eliminano le barriere architettoniche garantendo comodità e sicurezza nel passaggio tra gli ambienti.



#### MANIGLIONE AURORA

La soluzione capace di adattarsi al meglio ad ogni stile grazie alle finiture disponibili. La forma ergonomica dell'impugnatura e la tecnologia impiegata, consentono di movimentare con facilità e senza fatica le ante scorrevoli.



#### GRANDI APERTURE

Grazie ai carrelli in acciaio inox con portata di 500 kg, è possibile realizzare vetrate di notevoli dimensioni con altezza fino a 4 m.