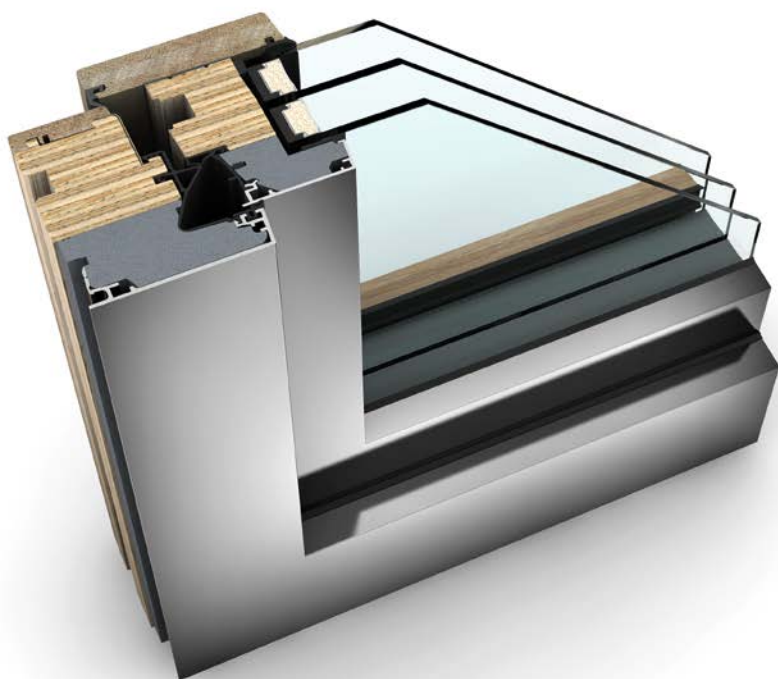







HF 410 FINESTRA IN LEGNO/ALLUMINIO



CARATTERISTICHE

	Isolamento termico	fino a $U_w = 0,63 \text{ W/(m}^2\text{K)}$
	Isolamento acustico	fino a 45 dB
	Sicurezza	RC1N, RC2
	Ferramenta	· nascosta 95° · a vista 170° (opzionale con detrazione)
	Profondità del profilo	85 mm

I-tec Vetraggio

I-tec Core

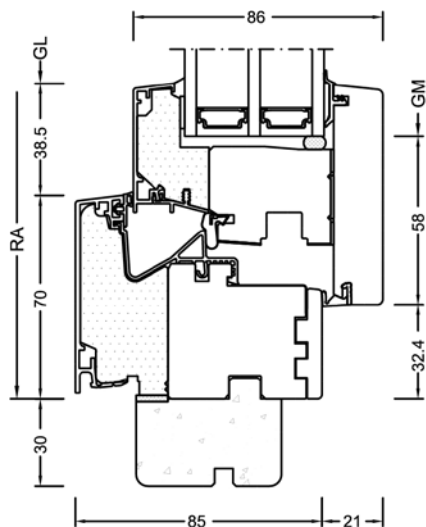


HF 410

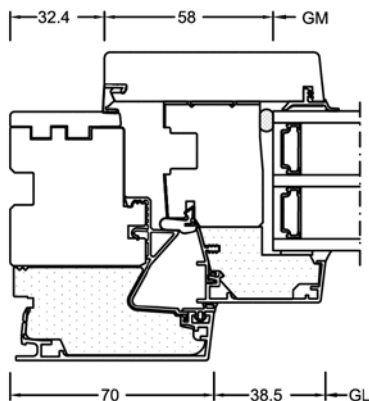
Finestre e grandi vetrate sono elementi essenziali degli ambienti dove vivete. Per un aspetto estetico complessivamente armonioso è determinante la scelta dei colori e dei materiali di mobili e pavimenti per personalizzare i vostri spazi abitativi. Colori coordinati in modo raffinato creano una continuità estetica tra arredamento, serramenti e pavimenti e conferiscono alla vostra casa un'atmosfera inimitabile. La ricca gamma di essenze e colori della nuova finestra in legno/alluminio HF 410 offre innumerevoli opportunità per soluzioni armoniose nel design degli interni.

Sezioni

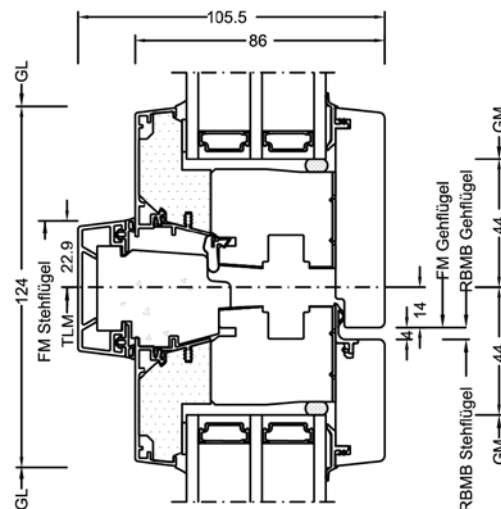
Verticale



Orizzontale



Nodo centrale



Valori

Vetratura	Cod. vetro	Can.	Basso emissivo	Ug	g	Uf	Psi	Uw	Certificazione termica	Rw	C	Ctr	Certificazione acustica
4b/18Ar/4/18Ar/b4	3N2	Iso	light	0,5	54%	0,86	0,033	0,70	SI	35	-2	-6	SI
			SolarXPlus	0,5	60%	0,86	0,033	0,70*	NO				
		Alu	light	0,5	54%	0,86	0,079	0,80	SI				
			SolarXPlus	0,5	60%	0,86	0,079	0,80*	NO				
6b/18Ar/4/16Ar/b4	33U	Iso	light	0,6	54%	0,86	0,033	0,78*	SI	39	-2	-6	SI
			SolarXPlus	0,7	59%	0,86	0,033	0,78*	NO				
		Alu	light	0,6	54%	0,86	0,079	0,89*	SI				
			SolarXPlus	0,7	59%	0,86	0,079	0,89*	NO				
44b.2(VSG-S)/15Ar/4/12Ar/b44.2(VSG-S)	3FH	Iso	light	0,7	50%	0,86	0,033	0,88*	SI	45	-2	-6	SI
			SolarXPlus	0,7	55%	0,87	0,033	0,88*	NO				
		Alu	light	0,7	50%	0,86	0,079	0,99*	SI				
			SolarXPlus	0,7	55%	0,87	0,079	0,99*	NO				
4b/16Ar/4/15Ar/b44.2(VSG-S)	34N	Iso	light	0,6	54%	0,86	0,033	0,78*	SI	42	-3	-7	SI
			SolarXPlus	0,6	60%	0,86	0,033	0,78*	NO				
		Alu	light	0,6	54%	0,86	0,079	0,89*	SI				
			SolarXPlus	0,6	60%	0,86	0,079	0,89*	NO				

* Certificati per home pure – valori però identici per home soft, ambiente e studio